

# Kotirinne

Hirsisiä Loistokoteja Palokan Haukkamäkeen





# Kotirinne

Oletko haaveillut hirsisestä kodista mutta tarvittavien palveluiden saatavuus ja omakotitalon kustannukset sekä ylläpito tuovat liikaa haasteita arkeen. Kotirinteen Loistokodit Jyväskylässä Palokan Haukkamäessä on Sinun ja perheesi valinta.

Loistokoti rakentaa Palokan Haukkamäkeen 32 hirsistä modernia ja viihtyisää rivitalokotia. Talot nousevat länteen laskeutuvaan rinteeseen, jossa kotisi pihaan ja terasseille aurinko paistaa esteettä koko päivän.

Kotirinteeseen valmistuu yhteensä 4 taloa joihin 32 uutta kotia. Rakentaminen on aloitettu keväällä 2022 ja ensimmäiset uudet hirsiset Loistokodit valmistuivat kesällä 2023.



# Laadukkaita hirsikoteja Haukkamäkeen

## Haukkamäki on parasta Palokkaa

Kotirinne valmistuu Jyväskylän pohjoispuolelle, n. 10 minuutin ajomatkan päähän Jyväskylän keskustasta. Polkupyörän selässä Jyväskylän keskustaan pääsee turvallisesti noin puolessa tunnissa. Koulut, päiväkodit, Palokan liikekeskus, apteekki, kampaamot ym. palveluja kävelymatkan päässä. Kouluihin turvalliset kävelytiet. Ulkoilureitit, marja- ja sienimaastot alkavat miltei kotiovelta. Laajavuoren kattavat liikuntamahdollisuudet myös lähellä.

## Kun lapset viihtyvät, kaikki viihtyvät

Kotirinteen suunnittelussa on kiinnitetty erityistä huomiota lasten viihtyvyyteen. Hyvätasoiset leikkipaikat ja hyvin varustellut oleskelualueet luovat mainiot puitteet lapsiperheiden arkeen. Ammattitaidolla suunnitellut pihat istutuksineen valmistuvat asuntojen kanssa samaan aikaan.

## Tilavia ja personoitavia perheasuntoja

Valittavanasi on todellisia perheasuntoja, 87,5 neliön 3 h+k+s, 95 neliön 4h+k+s sekä hulppea 111,5 neliön 4-5 h+k+s.

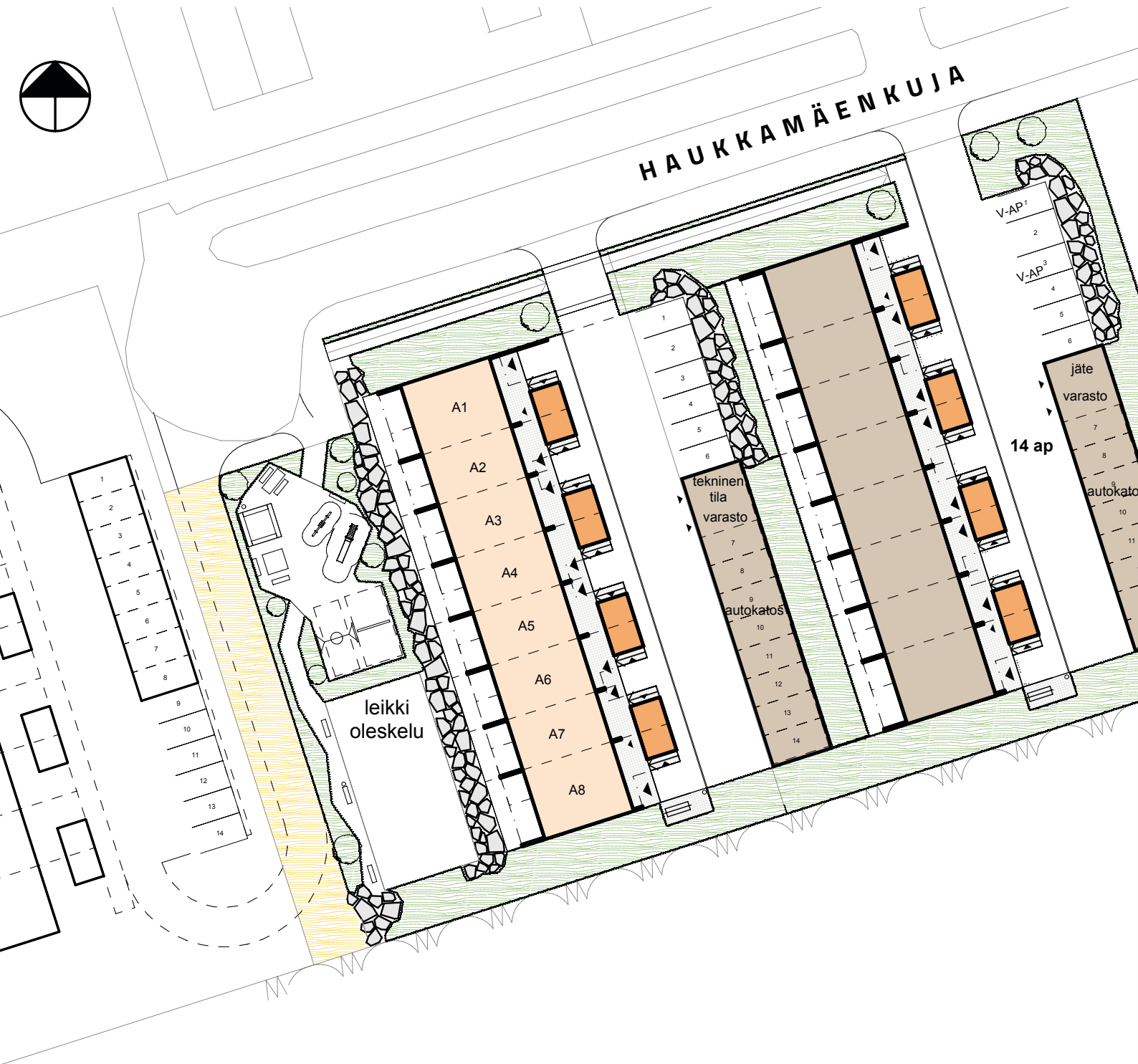
Kotien materiaalivalintoihin pystyt helposti vaikuttamaan, jokainen Loistokodin ostanut voi suunnitella näköisensä kodin sisustussuunnittelija Marika Kurjen avustuksella.

## Lämpöä ja puuntuoksua

Hirsi on suomalaista puuta, joka kestää sukupolvelta toiselle. Ekologinen, massiivinen seinärakenne tasapainottaa lämmön ja ilmankosteuden vaihteluita. Hirsi on lämmin ja aito luonnonmateriaali, jonka hiilijalanjälki on pieni ja se sitoo hiilidioksidia kaksinkertaisen määrän painoonsa nähden. Hirsikoti on arvovalinta, jota lapsesi ja lastenlapsesikin arvostavat.

# AS OY JYVÄSKYLÄN HAUKKALINNA

HAUKKAMÄENKUJA 8, 40270 PALOKKA





# Parasta Palokkaa

Parasta Palokkaa on sopivin ilmaus kuvailemaan Kotirinteen hirsitalokorttelin sijaintia. Länteen viettävä rinne on valoisa koko päivän; aurinko kiertää rataansa vastakkaisella taivaalla aamusta iltaan ja lämmittää hirsitalojen terasseja ja piha-alueita.

Parasta Palokkaa värittävät myös hyvät, miltei täydelliset palvelut kävelyetäisyydellä Kotirinteen asunnoista. Kaupan palveluja on kilometrin päässä niin paljon, että tuskin kaikkia edes muistaa. Jokainen löytää suosikkibrändinsä päivittäistavarakaupan, sama arvostaako laatua, edullisia hintoja vai ehkä molempia: läheltä löytyvät Keskon ja SOK:n automarketit, Lidlin halpamyymälä sekä myös Alko ja Apteekki.

Parasta Palokkaa ovat myös hyvät varhaiskasvatuksen ja perusopetuksen palvelut. Vieressä on vasta remontoitu ja laajennettu päiväkoti sekä hyvätasoinen alakoulu (luokat 1-6). Yläkouluun matkaa on muutama kilometri, samoin Palokan terveyskeskukseen, joka säilyvänä yksikkönä laajenee ja monipuolistuu.

Parasta Palokkaa ovat erinomaiset ulkoilu-mahdollisuudet. Lenkkimaastot alkavat kotipihaista, lähimetsät pullistelevat marjoista ja sienistä. Järjestetyt liikuntapalvelut löytyvät lähietäisyydeltä, matka ei ole mahdoton esimerkiksi Laajavuoren erinomaisille harrastuspaikoille, joihin kuuluu myös suosittu Scandic Spa. Palokan Pelimannitalo lähes naapurissa on monien tilaisuuksien ja juhlien koti.

Parasta Palokkaa päihittää liikenteellisesti monen muun asuinalueen. Moottoritiet vievät sekä etelään että pohjoiseen. Jyväskylän keskustaan hurauttaa muutamassa minuutissa, bussit ajavat keskustaan useita kertoja tunnissa, eikä pyöräilymatkakaan ole kuin reippaat viisi kilometriä.



Kun olet mukana jo suunnitteluvaiheessa saat räätälöityä itsellesi juuri sinun tarpeisiisi sopivan Loistokodin.

**Soita ja kysy lisää!**

Jari Niskavaara  
puh. 0400 646 722  
[info@loistokoti.fi](mailto:info@loistokoti.fi)

## Jokainen asunto tehdään kuin itselle

Olemme ylpeitä työmme jäljestä, sillä jokainen tekemämme asunto on sellainen, että voisimme muuttaa siihen itsekin. Siksi meillä ei ole tarvetta kiirehtiä, vaan teemme rauhassa jälkeä, joka kelpaa myös omalle kriittiselle silmälle. Loistokodit on tehty viimeisen päälle.

Haluamme tehdä Loistokotien asukkaat, asiakkaamme tyytyväisiksi. Pintoihin ja yksityiskohtiin on mahdollista vaikuttaa aina muuttopäivään asti. Asuntojen pohjaratkaisut ja toimivuus ovat harkittuja ja materiaalit laadukkaita. Kun asiakas on tärkein koko henkilökunnalle, myös sisäinen laadunvalvonta toimii tiimin kesken.

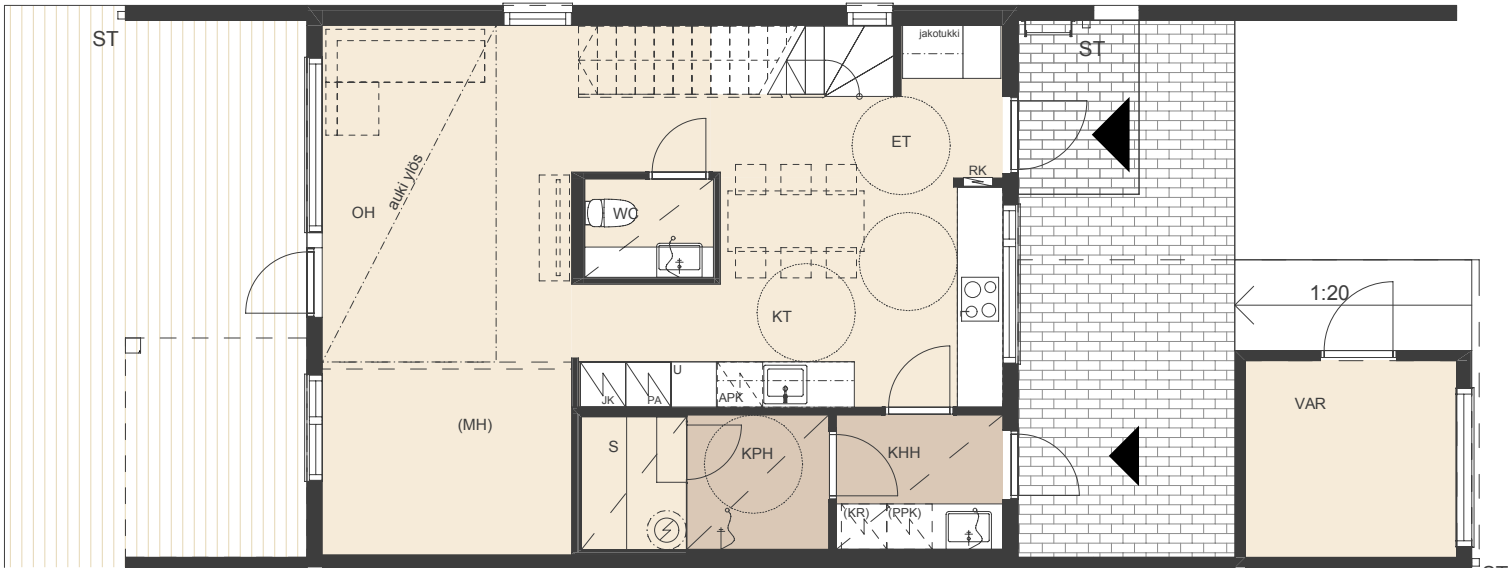
Parhaaseen palokkaan, aurinkoiseen rinteeseen rakennettavan Asunto Oy Jyväskylän Haukkalinnan rakennustyöt ovat käynnissä. Ensimmäinen odotettu, hirsinen Loistokoti-rivitalo (Haukkapuro) valmistui kesällä 2023.

Kotirinteeseen valmistuu yhteensä 4 taloa joihin 32 uutta upeaa hirsikotia. Talot nousevat länteen laskeutuvaan rinteeseen, jossa kotisi pihaan ja terasseille aurinko paistaa esteettä koko päivän.

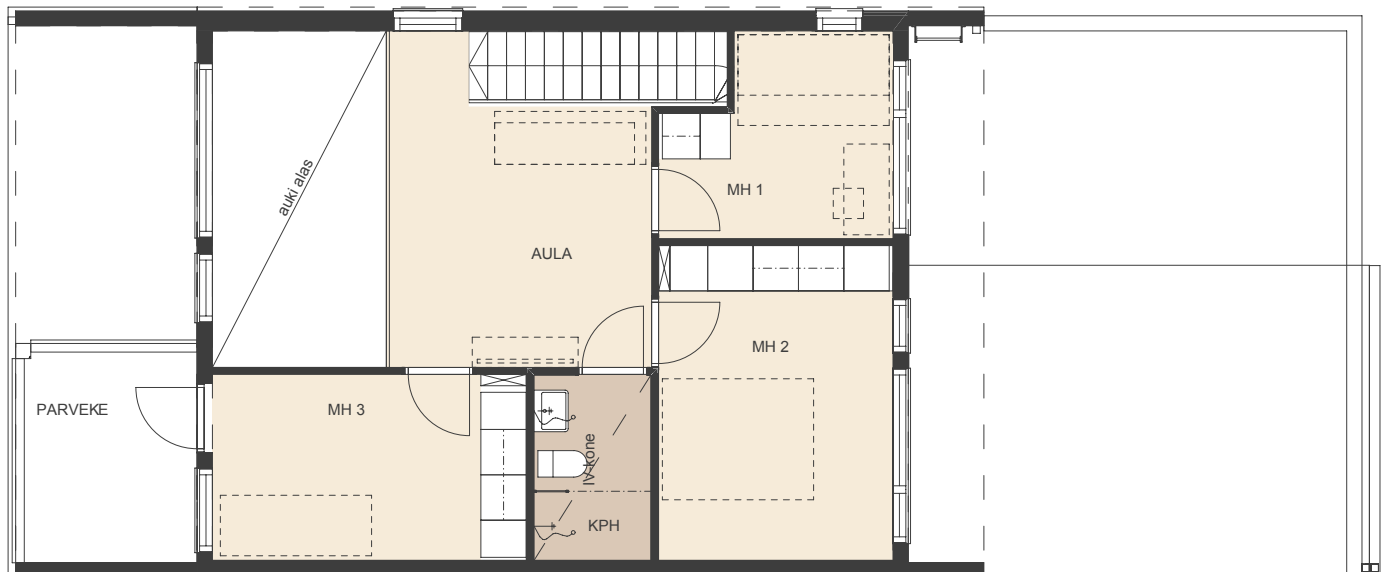
Rakenteilla on nyt vimosen päälle harkittuja ja toteutettuja hirsisiä Loistokoteja!

# A1 4-5h+kt+s 111,5 m<sup>2</sup>

1. kerros

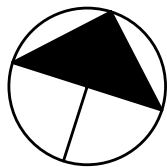
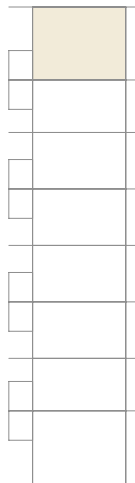
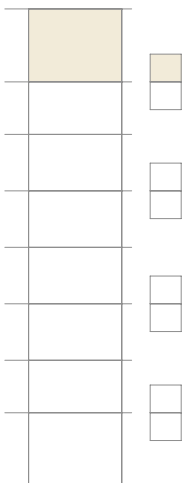


2. kerros



1. kerros

2. kerros



## A1 4-5h+kt+s 111,5 m<sup>2</sup>

Asunnon hintaan sisältyy oma n. 7,5 m<sup>2</sup> lämmin varasto  
Autokatospaikat sekä autopaidat erillisosakkeina.



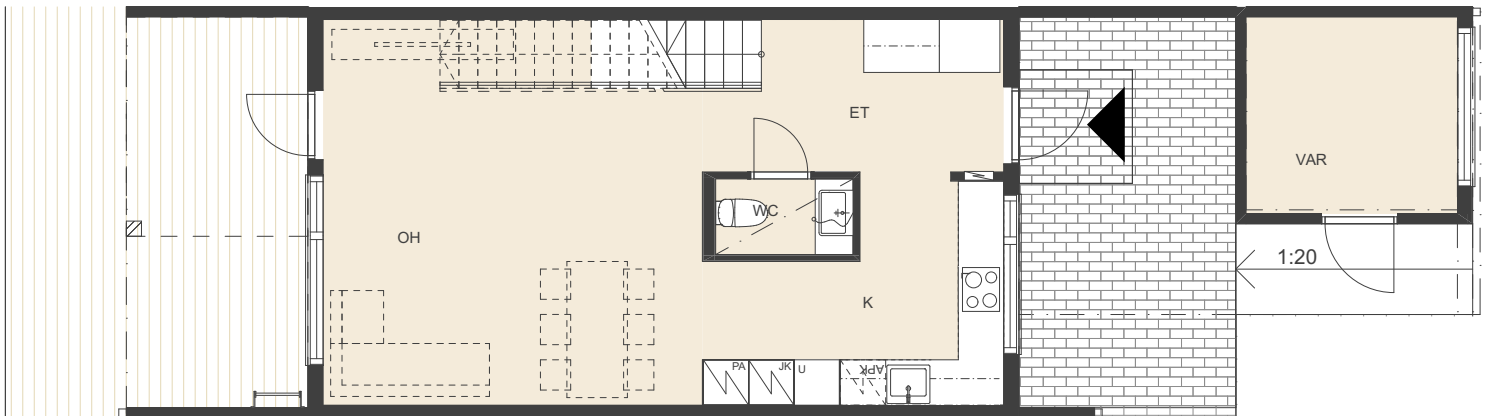




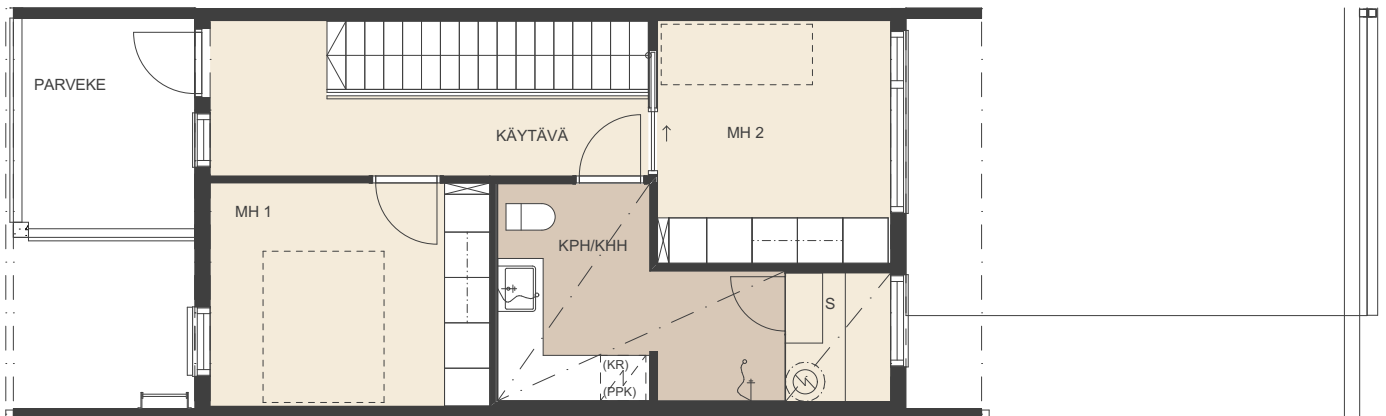
A2 3h+kt+s

87,5 m<sup>2</sup>

1. kerros

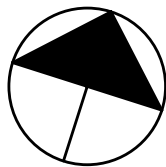
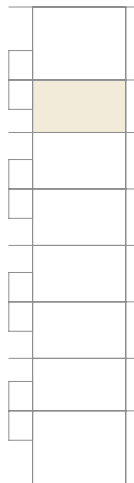
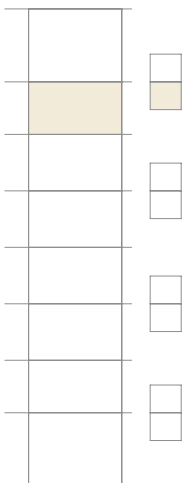


2. kerros



1. kerros

2. kerros



A2 3h+kt+s 87,5 m<sup>2</sup>

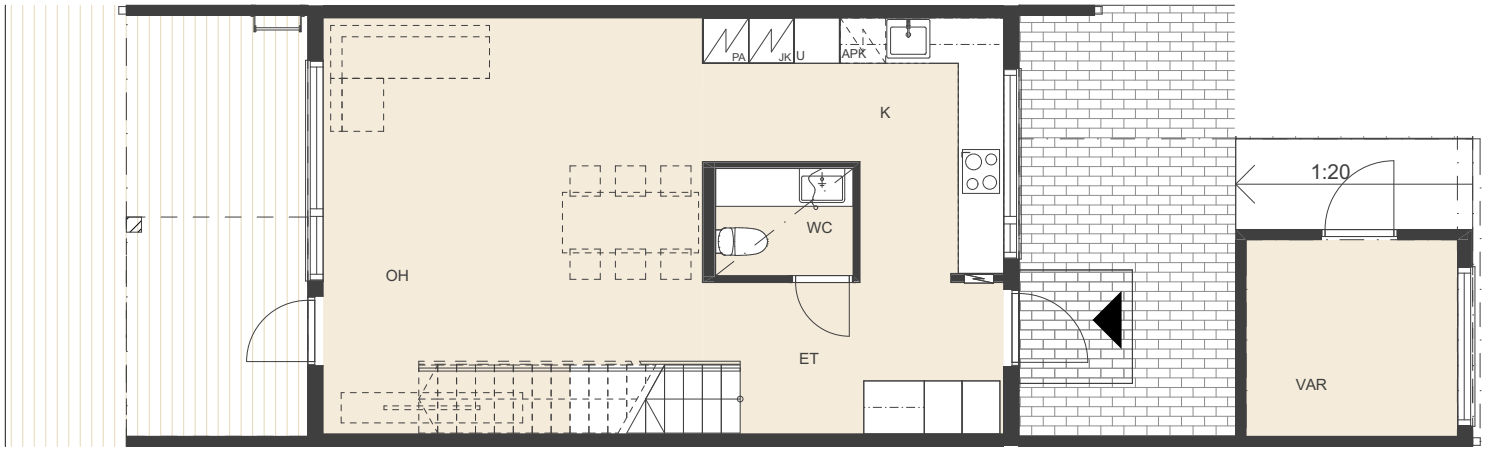
Asunnon hintaan sisältyy oma n. 7,5 m<sup>2</sup> lämmin varasto  
Autokatospaikat sekä autopaikat erillisosakkeina.



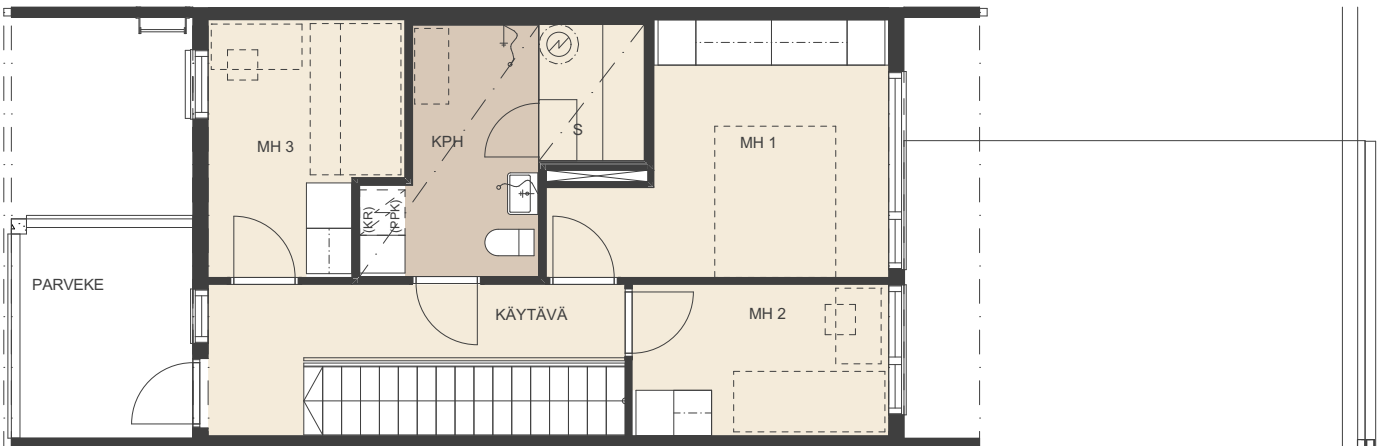
A3 4h+kt+s

95,0 m<sup>2</sup>

1. kerros

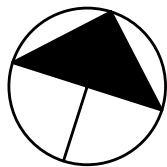
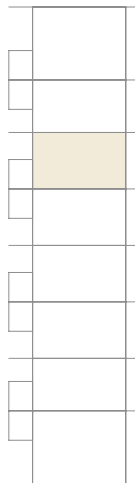
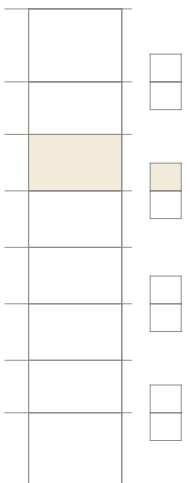


2. kerros



1. kerros

2. kerros



A3 4h+kt+s 95,0 m<sup>2</sup>

Asunnon hintaan sisältyy oma n. 7,5 m<sup>2</sup> lämmin varasto  
Autokatospaikat sekä autopaikat erillisosakkeina.



UKI Arkkitehtien (aikaisemmin LPV) käsialaa on myös mm. kuvassa näkyvä Saarijärven koulu ja kulttuurikeskus.

# HUIPPULAATUA MYÖS SUUNNITTELUSSA

Kotirinteen asuinalueen ja -rakennukset on suunnitellut SAFA-arkkitehti Mikko Pohjaranta maineikkaasta UKI- arkkitehtitoimistosta.

Oululainen UKI Arkkitehdit osti LPV:n Jyväskylän toiminnot elokuussa. UKI Arkkitehdit Oy:n Jyväskylän toiminnot siirtyivät yhteisiin tiloihin marraskuun alussa.

LPK:n vastuuhenkilöt jatkavat entiseen malliin UKI:n arkkitehteina. Mika Kurth jatkaa Jyväskylän yksikön vetäjänä, suunnitteluryhmien vetäjinä toimivat jatkossa Monika Gardini, Kimmo Kautto ja Kotirinteen suunnittelusta vastannut SAFA- arkkitehti Mikko Pohjaranta.

– Olen suunnitellut esimerkiksi käsinveistetyistä hirrestä tehtyjä loma-asuntoja eli tällöin on pitänyt ottaa huomioon myös hirren painuminen, jota painumattomassa hirsirakenteessa ei tarvitse tehdä. Tälläkin hetkellä suunnittelupöydällä on useita hirsitaloja. Pohjaranta uskoo, että hirsitalojen suosio perustuu materiaalin ekologisuuteen. Hirsi yhdistetään sisäilman hyvää laatuun ja hirrestä on kaiken kaikkiaan myönteinen mielikuva.

– Jos itselle rakentaisi nyt, tekisin sen varmasti hirrestä, Pohjaranta uskoo.

Palokan Kotirinnettä ja sen rakennusten suunnittelua arkkitehti pitää kohtalaisen vaativana tehtävänä; isojen, hirsirakenteisten rivitalojen lisäksi tontin korkeuserot toivat omat haasteensa.

– Tässä tapauksessa onnistuimme kääntämään haastavan tontin voitoksi. Autokatosten ja pengerrysten ansiosta pystyimme suunnittelemaan tontille kaksikerroksisia rivitaloja niin, että jokaisesta asunnosta voi katsella alempana olevan talon yli.

– Paljaat hirsirakenteet on pitkällä seinustoilla suojattu säältä pitkällä räystäällä. Päädyissä ratkaisimme suojauksen pystylaudoituksella, eikä hirsi joudu huonollakaan säällä kosteuden kanssa suoraan kontaktiin.

Mikko Pohjaranta on löytänyt ainakin osaratkaisun myös rivitalojen ikuiseen ongelmaan, asuntojen yksityisyyteen. Rinteen puolella ratkaisu on korkeuserot, mutta sisäänkäynnin puolella on tarvittu muita keinoja.

– ”Varastonopat” on erotettu päämassasta, jolloin ne suojaavat sisääntulokerrosta ohikulkevien naapurien katseilta. Varaston ja huoneiston väliin jää eräänlainen pieni sisääntulopiha.

Pohjaranta uskoo, että persoonallisilla ratkaisuilla myös asuntojen hinta on pystytty pitämään kohtuullisena.

– Tontin maa-aines, esimerkiksi isot kivet on käytetty hyödyksi pengerryksissä. Hirsi taas on sellaisenaan valmista pintaa, ei tarvita eristeitä, eikä kallista pintakäsittelyä. Ja koska hirsi on hengittävä materiaali ja kahden puolen valmista, ei synny sellaisia rajapintoja, joihin kosteus pääsisi tiivistymään, Pohjaranta pohtii.

Toistaiseksi valmiiksi on suunniteltu Kotirinteen kaksi ensimmäistä taloa. Kahden seuraavan suunnittelu etenee kysynnän myötä.

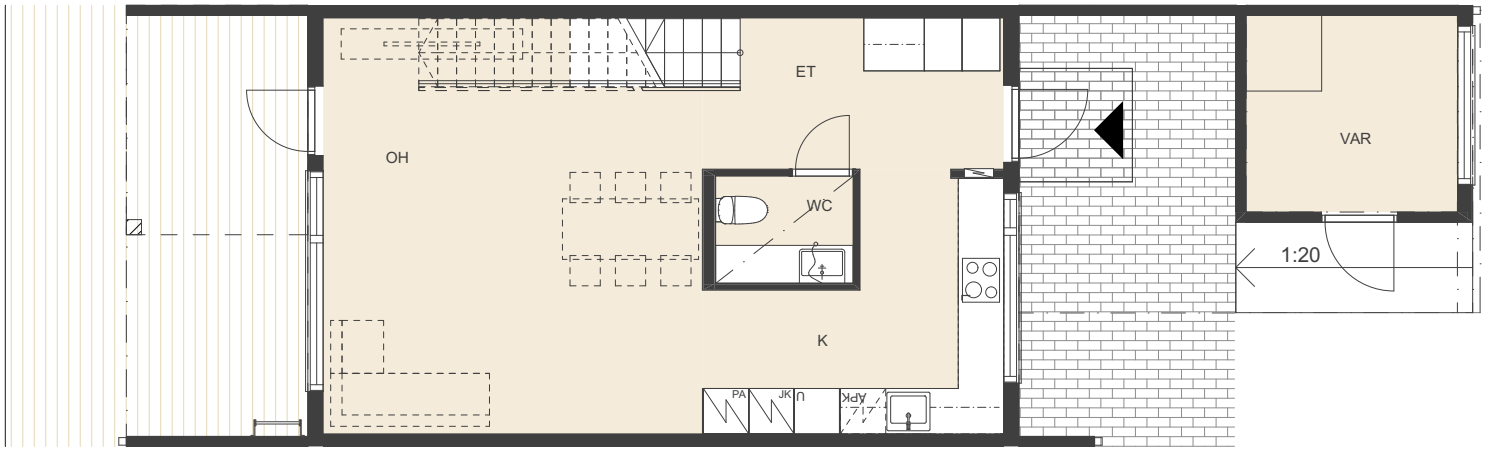
– Niistä on käyty keskustelua ja peruslääntökohdat ovat tiedossa. Markkinatilanne tietenkin ratkaisee suunnittelun etenemisen. En kuitenkaan uskoisi, että myynnille olisi mitään esteitä, jos markkina pysyy edes tyydyttävällä tasolla: hirsirakenne on suosittu, paikka on erinomainen, kaikki tarpeelliset palvelut lähellä.

– Markkinatilanne suosii nyt rivitaloasumista ehkä omakotirakentamisen kustannuksella ja tässä kaikki on ajateltu ja suunniteltu niin hyväksi kuin mahdollista.

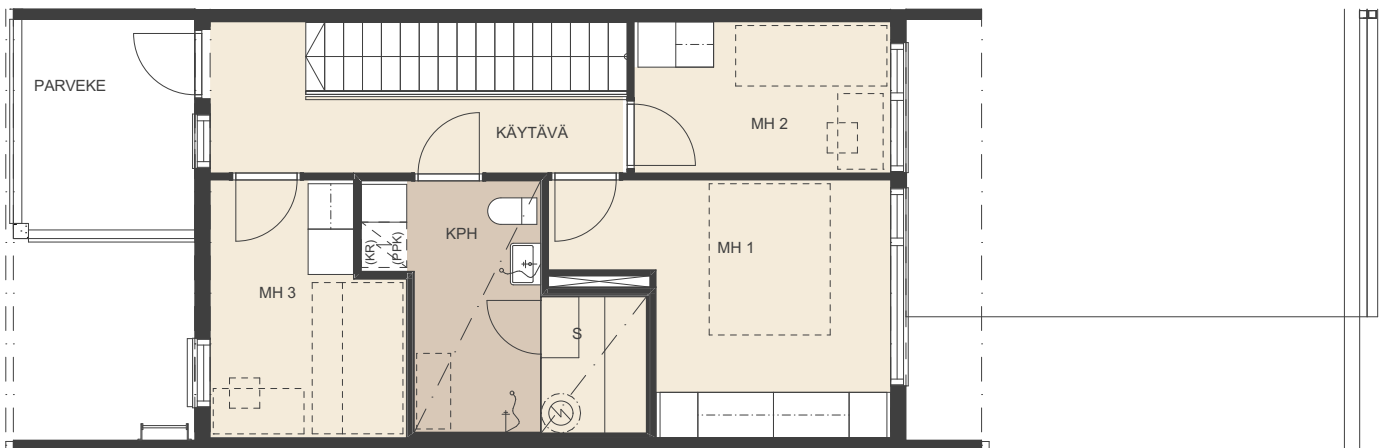
A4 4h+kt+s

95,0 m<sup>2</sup>

1. kerros

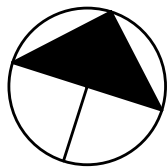
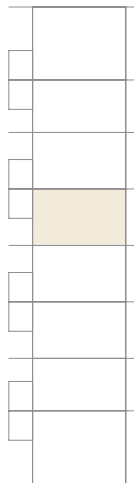
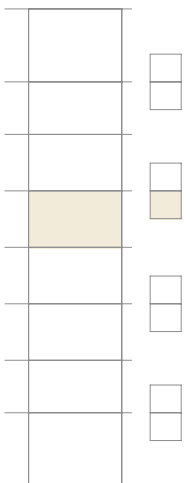


2. kerros



1. kerros

2. kerros



A4 4h+kt+s 95,0 m<sup>2</sup>

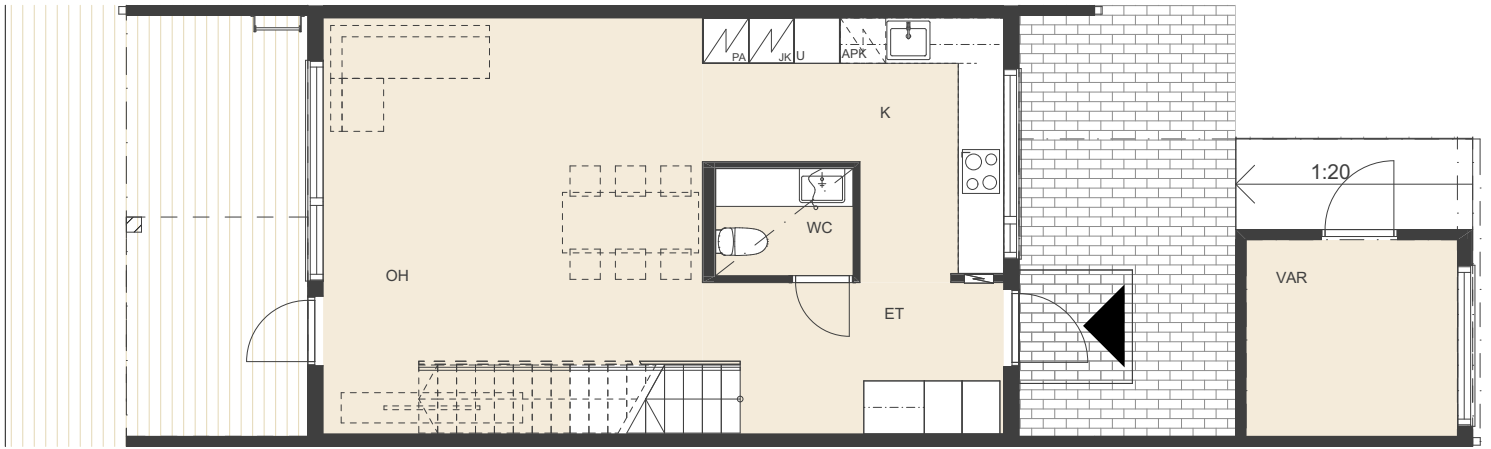
Asunnon hintaan sisältyy oma n. 7,5 m<sup>2</sup> lämmin varasto  
Autokatospaikat sekä autopaikat erillisosakkeina.



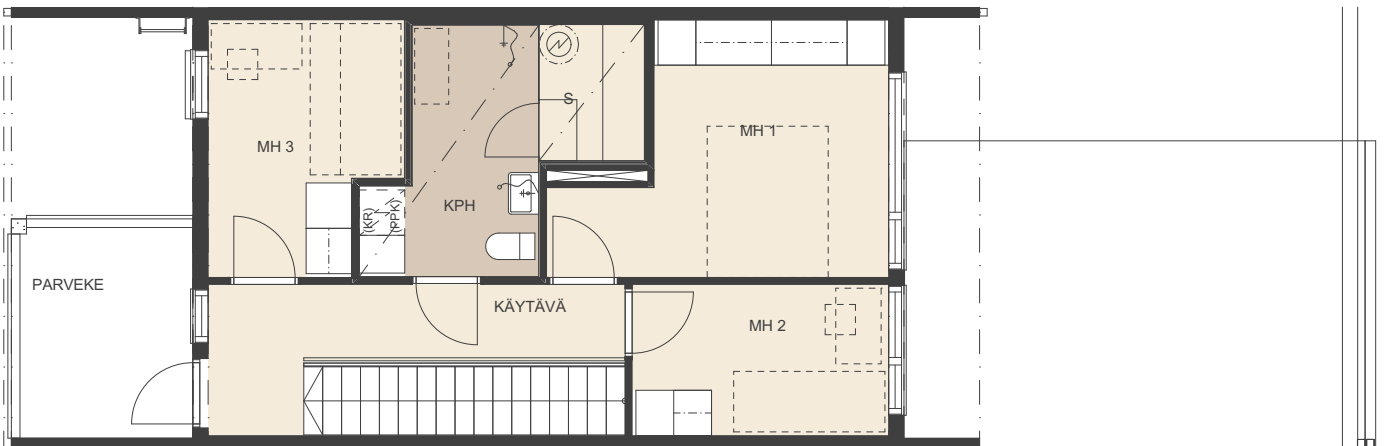
A5 4h+kt+s

95,0 m<sup>2</sup>

1. kerros

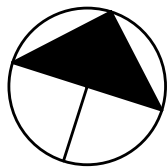
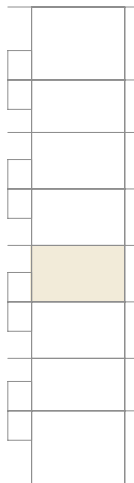
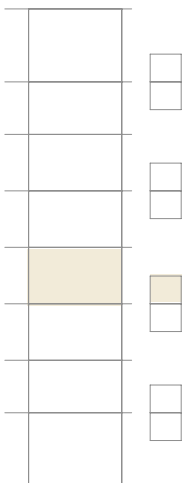


2. kerros



1. kerros

2. kerros



A5 4h+kt+s 95,0 m<sup>2</sup>

Asunnon hintaan sisältyy oma n. 7,5 m<sup>2</sup> lämmin varasto  
Autokatospaikat sekä autopaikat erillisosakkeina.

# HIRSIOSAAMISTA JO PUOLI VUOSISATAA

Ollikaisen Hirsirakenne on tehnyt hirsitaloja Ruoveden tehtaalla pian viisikymmentä vuotta.

Merkittävä edistysaskel hirsirakentamisessa on painumattoman lamellihirren keksiminen. Painumaton lamellihirsi tehdään siten, että keskimäinen lamelli on pystysuuntaista puuta ja estää painumista koko hirren laajuudelta.

– Hirsituotanto lähti siitä, kun isä näki sanomalehdessä hirsihöyläämön myynti-ilmoituksen. Hän osti firman ja alkoi höylätä hirsii ensin kesämökkeihin, sitten omakotitaloihin ja vähitellen isompiinkin kiinteistöihin, Tero Ollikainen kertoo.

Vuosien kuluessa tuotanto ja myynti on laajentunut koko eteläiseen Suomeen ja painopiste on siirtynyt pääkaupunkiseudulle. Jyväskylän alueelle toimitetaan muutama kohde vuodessa.

– Viime vuosina olemme rakentaneet paljon julkiskohteita ja rivitaloja, kun takavuosina tuotettiin pelkästään kesämökkejä ja omakotitaloja. Päiväkoteja ja kouluja olemme rakentaneet useisiin kaupunkeihin eri puolille maata: Viitasaarelle, Kuopioon, Tampereelle, pääkaupunkiseudulle – joka suuntaan.

Tero Ollikainen kertoo, että isompien kohteiden rakentaminen on tullut mahdolliseksi uusien innovaatioiden myötä.

Merkittävä edistysaskel hirsirakentamisessa on painumattoman lamellihirren keksiminen. Painumaton lamellihirsi tehdään siten, että keskimäinen lamelli on pystysuuntaista puuta ja estää painumista koko hirren laajuudelta. Puu ei pystysuunnassa painu.

Painumaton lamellihirsi voidaan tehdä tasalaatuisena mi-

ten paksuksi tahansa ja pelkkä hirsi täyttää tämän päivän energiavaatimukset. Paksuudeltaan 202-millinen hirsi riittää yksin seinärakenteeksi ja Loistokodin rivitalot rakennetaan 202 x 260 mm:n hirrestä.

– Painumattomuus merkitsee edistymistä ovien ja ikkunoiden koossa ja sijoittelussa. Integrointi muihin materiaaleihin, esimerkiksi lasiin ja betoniin on tullut mahdolliseksi.

Kehitys on tuonut rivi- ja omakotitalotuotannon urbaaneillekin rakennusalueille, esimerkiksi citynurkka on merkittävä edistysaskel, jonka turvin hirsitalot taipuvat kaavoittajien tiukkoihin ulkonäkövaatimuksiin.

– Suomessa perinteinen ristinurkka mielletään mökkirakenteeksi, Keski-Euroopassa se on hyvin suosittu kaikessa hirsirakentamisessa, Ollikainen sanoo.

Ollikaisen Hirsirakenne kuuluu siihen yritysjoukkoon, joka kahden suuren valmistajan jälkeen taistelee seuraavista sijoista.

– Honka ja Kontio valmistavat kahdestaan yli 50 % Suomen hirsitaloista. Sitten tulemme me ja puolenkymmentä muuta, Ollikainen laskee.

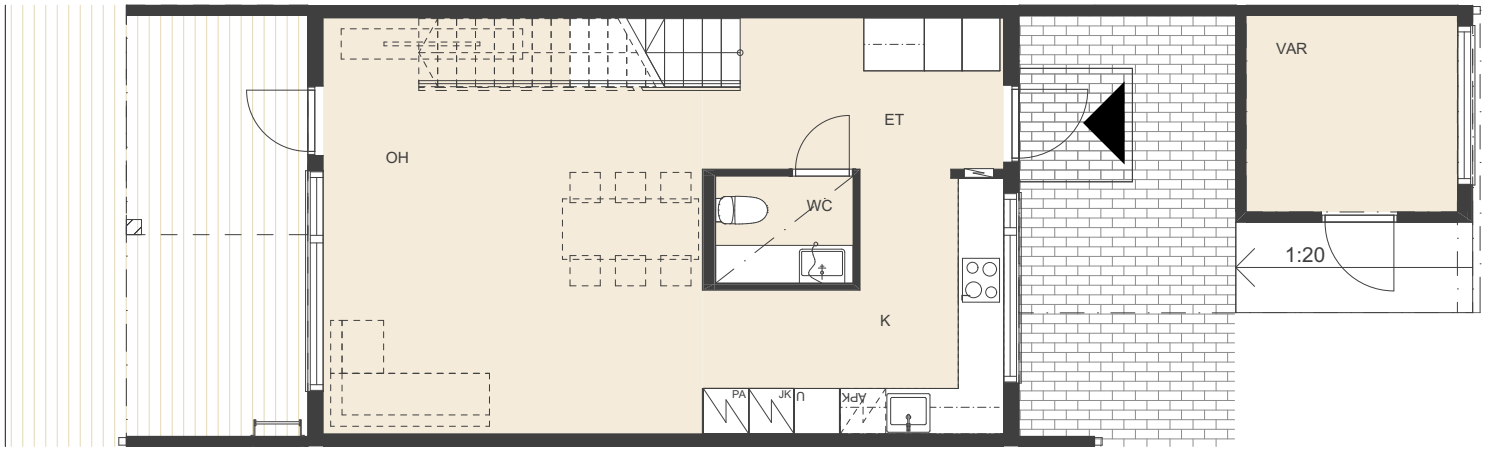
Hirsirakenteella on 45 vakituista työntekijää sekä alihankintaverkostossa noin 20 ulkopuolista.



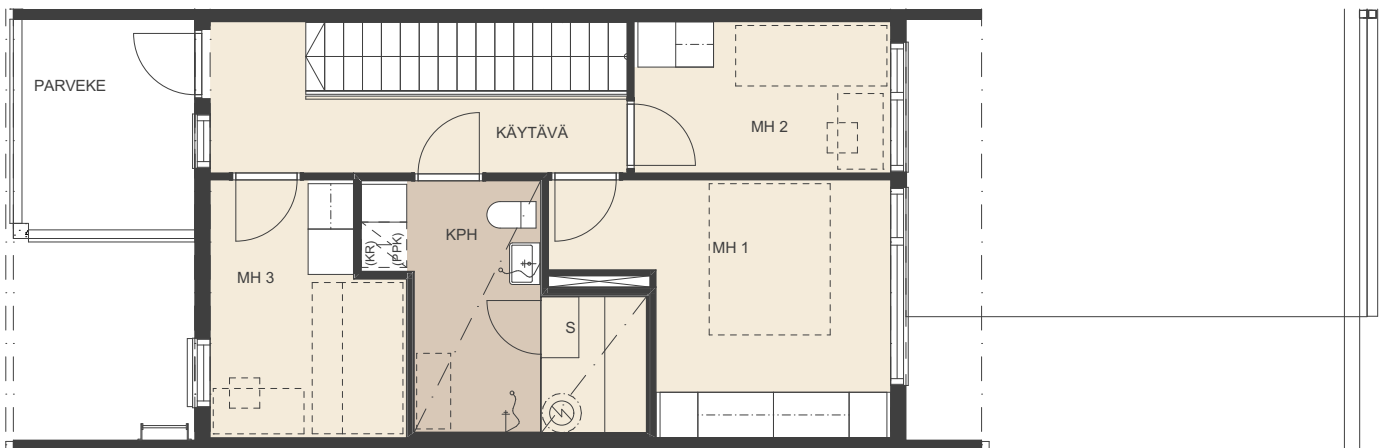
A6 4h+kt+s

95,0 m<sup>2</sup>

1. kerros

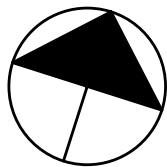
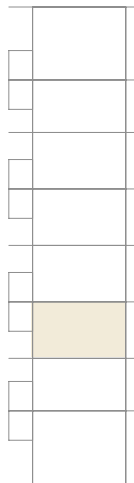
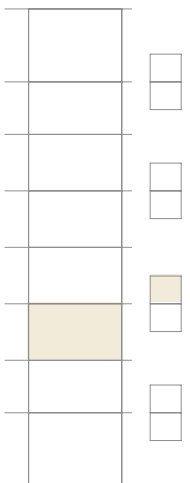


2. kerros



1. kerros

2. kerros



A6 4h+kt+s 95,0 m<sup>2</sup>

Asunnon hintaan sisältyy oma n. 7,5 m<sup>2</sup> lämmin varasto  
Autokatospaikat sekä autopaikat erillisosakkeina.



**GRAM**

# EUROOPPALAISTA LAATUA KEITTIÖÖN

Loistokodit luottaa asunnoissaan eurooppalaisen kodinkonevalmistaja Gramin laatuun ja suomalaiseen asuntoon istuvaan muotoiluun.

Rakentaja **Jari Niskavaara** (oik.) ja Gramin maajohtaja **Kimmo Vesterinen** ovat tehneet yhteistyötä jo kymmenisen vuotta. Loistokotien Puustelli-keittiön peruvarustukseen kuuluu Gramin induktioliesi ja uuni, jääviileäkaappi ja pakastin sekä astianpesukone ja aina myös mikroaaltouuni. Keittiö on valmis palvelemaan asukkaitaan muuttopäivästä alkaen.

Gram tunnetaan alun perin kylmälaitteistaan, Tanskassa vuonna 1901 perustettu takomo erikoistui pian perustamisensa jälkeen jäähdytys- ja pakastustekniikkaan.

Tänä päivänä Gram valmistaa ja toimittaa kylmälaitteiden ohella kaikenlaisia kodinkoneita sekä yrityksille että koteihin Suomessa, Ruotsissa, Norjassa ja Tanskassa.

Gram on keskittynyt laadukkaisiin, kestäviin ja ympäristöystävällisiin tuotteisiin, jotka edustavat ajatonta pohjoismaista muotoilua.

Gramin markkinaosuus on Suomessa n. 6,2 % ja myynnin kehitys on viime vuosina ollut hurjaa, vuosittainen kasvuvauhti 30 %:n luokkaa. Maajohtajan lisäksi Gramilla palvelee neljä aluepäälliköä eri alueilla Suomessa.

Perinteisen jälleenmyyjäketjujen rinnalla merkittävän markkinointikanavan muodostaa B2B-asiakkaiden verkosto, johon kuuluu sekä rakennusliikkeitä että keittiökalustevalmistajia ja -toimittajia. Loistokodit on tyypillinen esimerkki korkeaan laatuun erikoistuneista rakentaja-asiakkaista.

Gramin kodinkoneet täydentävät Loistokotien noudattamaa laadukkaan ja asukasystävällisen kotiympäristön tavoitetta: Gram tunnetaan tuotteista, jotka helpottavat asukkaan arkea ja luovat positiivisia elämyksiä keittiössä.

Gram on keskittynyt laadukkaisiin, kestäviin ja ympäristöystävällisiin tuotteisiin, jotka edustavat ajatonta pohjoismaista muotoilua.

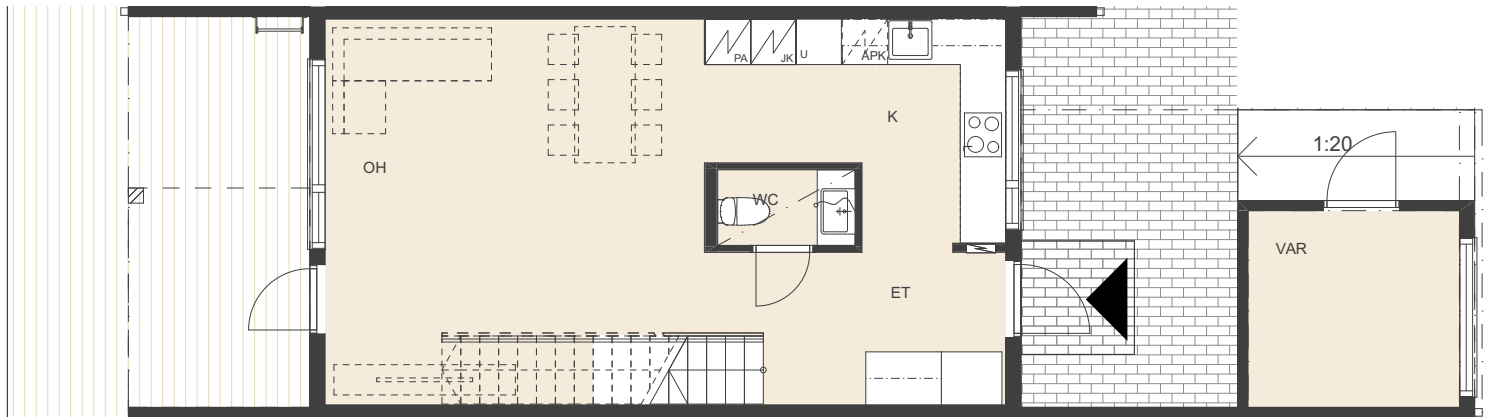


A7 3h+kt+s

87,5 m<sup>2</sup>

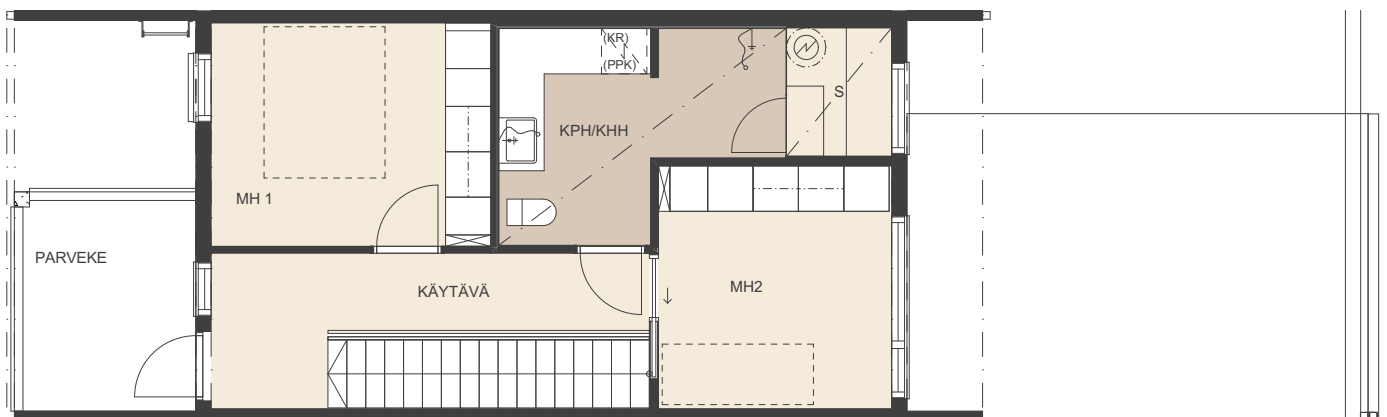
1. kerros

1. KRS



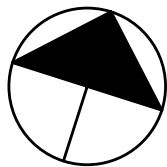
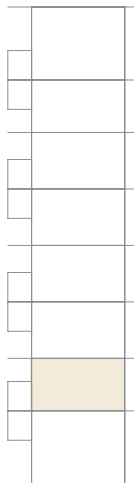
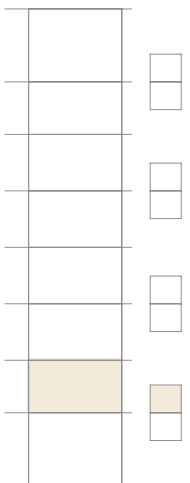
2. kerros

2. KRS



1. kerros

2. kerros



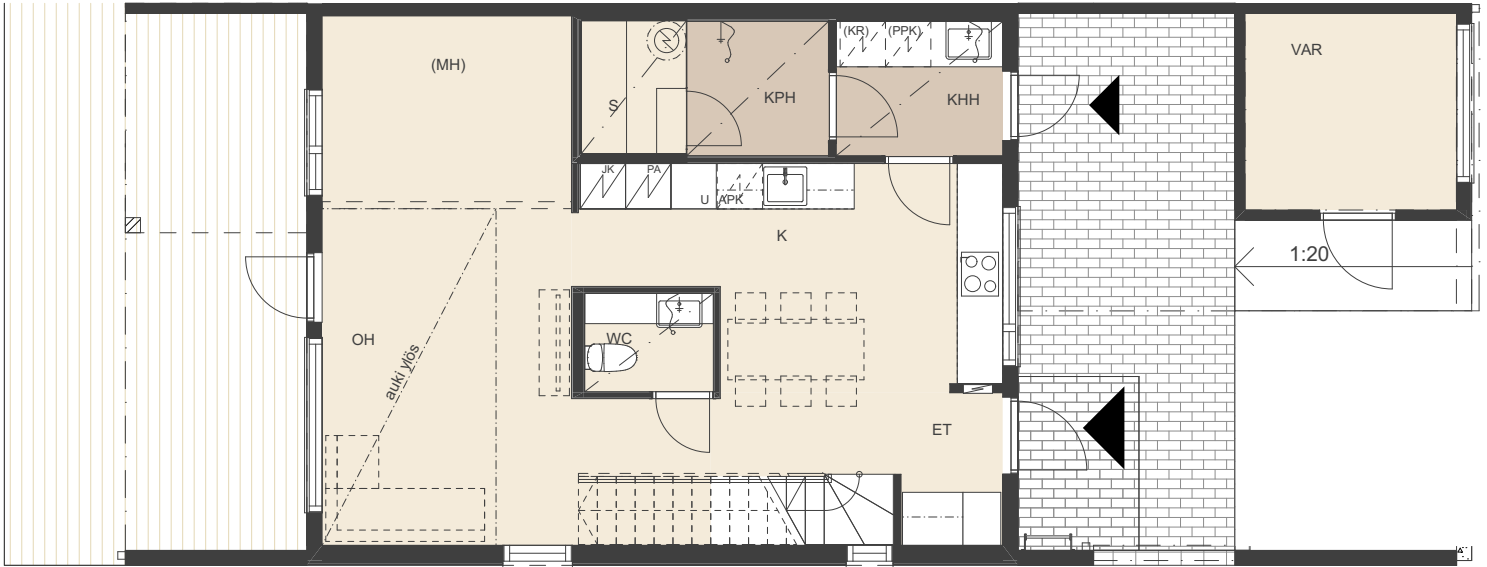
A7 3h+kt+s 87,5 m<sup>2</sup>

Asunnon hintaan sisältyy oma n. 7,5 m<sup>2</sup> lämmin varasto  
Autokatospaikat sekä autopaikat erillisosakkeina.



# A8 4-5h+kt+s 111,5 m<sup>2</sup>

1. kerros

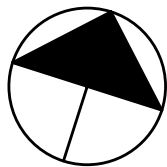
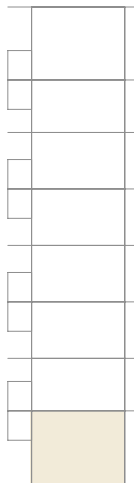
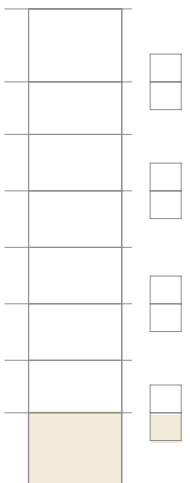


2. kerros



1. kerros

2. kerros



## A8 4-5h+kt+s 111,5 m<sup>2</sup>

Asunnon hintaan sisältyy oma n. 7,5 m<sup>2</sup> lämmin varasto  
Autokatospaikat sekä autopaidat erillisosakkeina.

# JULKISIVUT ILMANSUUNNITTAIN



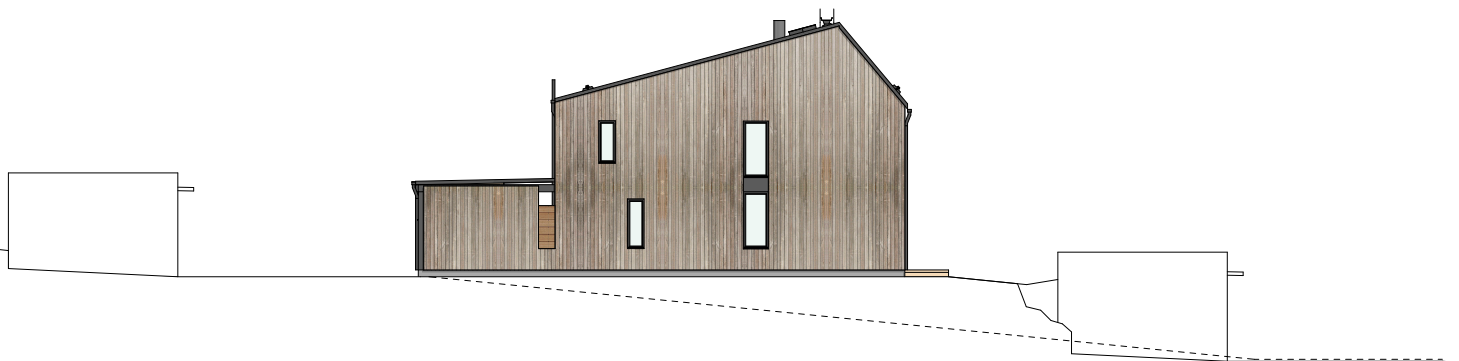
itään



etelään



länteen



pohjoiseen

# SÄHKÖNIKKARIT TUO LOISTON KOTIIN

Loistokotien sähköasennukset on jo useiden vuosien ajan tehnyt jyväskylälainen Sähkönikkarit Oy ja asentajana Jukka Liimatainen.

– Jukka pärjää hyvin asiakkaiden kanssa ja jotkut rakentajat haluavat juuri hänet asentajakseen. Loistokodin asennukset olemme tehneet 2015 eli Palokan Kotipolulta alkaen. Tai oikeastaan Jukka on tehnyt ne itsenäisesti, kertoo Sähkönikkarien yrittäjä Ari Hiekka.

Hiekka tunnustaa, että hänen itsensä ei juuri ole tarvinnut Loistokoti-työmaihin puuttua. Hän on laatinut työvuorolistat ja tehnyt muiden asiakkaiden sähkötöitä.

Kotirinteen erikoisuus tulee olemaan valaistus: sekä ulkona että sisällä käytetään nykyaikaisia ja näyttäviä valaistusjärjestelmiä.

Sähkönikkareilla on asiakkaina puolenkymmentä rakennusalan pk-yrittäjää, jotka rakentavat joko uudistuotantoa tai tekevät saneerauksia vanhoihin kiinteistöihin. Eteen on tullut monenlaisia rakennuskohteita, myös hirsitaloja.

– Hirsitalon sähkötyöt eivät juurikaan poikkea muusta uudisrakentamisesta. Esimerkiksi puu- tai betonielementteihin sähköasennukset on elementtien valmistusvaiheessa ennakoitava samaan tapaan kuin hirsirakenteisiin.

Hiekka kertoo, että putkituksia varten seinien sisään porataan reiät jo veistämöllä. Asennusvaiheessa aukotetaan paikat rasioille ja kytkimille. Sitten vain vetämään piuhoja ja asentamaan kytkimiä ja valaisimia niin kuin missä tahansa rakennuksessa.

– Tärkeintä on ennakkosuunnittelu, jotta seinien sisällä kulkevat aukot tulevat oikeaan paikkaan. Joskus on käynyt niinkin, että aukkoon on tehtaalla isketty tulppa väärään päähän ja sitten ei auta muu kuin keksiä korvaavia ratkaisuja. Kyllä niistäkin yleensä selvittää.

Ari Hiekka tietää, hänellä on vuosikymmenten kokemus sähköalalta.

Sähkönikkarit on perustettu 20 vuotta sitten, toinen perustaja-osakkaista on siirtynyt jo eläkkeelle. Hiekan lisäksi yrityksessä työskentelee kaksi asentajaa. Yrittäjän koti ja toimisto on Nenäin Niemessä.

Uuraisilta lähtenyt Ari Hiekka on ennen yrittäjäksi ryhtymistä tehnyt asennuksia muun muassa pääkaupunkiseudulla. 90-luvulla kymmenisen vuotta vierähti Hartelan leivissä Moskovassa, jossa työt 1997 alkaen alkoivat vähentyä ja asentajat valua takaisin kotimaahan. Suomalaisten kouluttamat paikalliset ”sähköarit” valtasivat työpaikat myös suomalaisissa yrityksissä.

Loistokodin lisäksi Sähkönikkarien asiakkaita ovat muun muassa Castom, 7 Veljestä Rakentajat, KS Mestarityö ja Keski-Suomen Rakennuskeskus.

# KOLMEN POLVEN PUTKIMIEHIÄ

Palokkalainen Herrasen Putki on luotettu asennusyritys jo kolmannessa sukupolvessa.

Petri Herranen (55) tiesi jo 10-vuotiaana ryhtyvänsä isänsä jäljille putkimieheksi. Pienen pojan haave toteutui parikymppisenä ja oma yritys on toiminut 34 vuotta.

Petrin isä Eero teki putkimiehen töitä vuodesta 1963 alkaen. Pete sai välillä vierailta apupoikana isän työmailla ja oma uravalinta kypsyi jo varhain.

Petri ”Pete” Herrasesta tuli yrittäjä vuonna 1988 perustetun Herrasen Putki -yhtiön myötä. Toiminimi muuttui pian Ky:ksi ja lopulta Oy:ksi.

Peten kaikki pojat Niki (28), Niklas (25) ja Nikke (23) ovat olleet työssä Herrasen Putki Oy:ssä. Jollekin heistä yritys jää, kun Petri malttaa ripustaa hanskat naulaan.

– Pojat ovat olleet välillä töissä, välillä koulussa. Aina kun kyllästytvät koulunkäyntiin, tulevat töitä kyselemään. Työssä oppiminen on toiminut, mutta yrittämiseen pitää olla hinku, ennen kuin tekee lopullisia ratkaisuja. Ei haittaisi, vaikka yrityksessä olisi yksi insinöörikin, Pete puntaroi.

Pojista vanhimmat ovat myöntäneet haaveekseen jatkaa lvi-yrittäjänä. Muut ammattihaaveet karisivat, kun unelmat liigatason jääkiekkourasta romutuivat.

Isä-Pete tunnustaa, että nuorilta saa käyttökelpoisia ideoita. Mukavaa on sekin, kun voi siirtää ammattiperinnettä eli ns. hiljaista tietoa seuraaville sukupolville.

– Asennus- ja työtavat ovat muuttuneet, mahtaako kaikkea tietoa olla edes tarpeen siirtää. Saneerauskohteissa työt on kuitenkin tehty niin, että hyvä on tuntea vanhat asennustavat.

Kilpailu lvi-alalla on kiristynyt, mutta myös työmäärä moninkertaistunut. Kun Herrasen Putki 80-luvulla aloitti, seudulla toimi 25-30 alan yritystä. Nyt niitä on satoja.

– Kilpailu ei ole haitaksi. Kun tekee työn kunnolla, ei kuulu jälkipuheita, mutta huonoa mainetta on vaikea korjata. Paras tapa on tehdä se, minkä lupaa jareilusti kieltäytyä, jos ei ehdi.

Pete tunnustaa, että aikanaan hänkin sortui tekemään liian pitkää päivää, kun ei osannut luottaa kehenkään. Kun lähti ja teki itse, ei tarvinnut miettiä, osaako se vai ei.

– Poikien kanssa touhutessa olen uskaltanut ottaa löysemmin. Itse teen tarjouslaskennan, pojat ovat oppineet tekemään asennuksia itsenäisesti ja laskuttavat omat työnsä.

Vanhoina, uskollisista asiakkaista Herranen on kiitollinen.

– Uskolliset asiakkaat ovat yrityksen voima. Muutama asiakassuhde on alkanut jo ennen yrityksen perustamista ja jatkunut koko yrityksen ajan yli 30 vuotta. Pojat käyvät samoilla asiakkailla, joilla jo isoisä kävi.

Loistokodin kumppani Herrasen Putki on ollut alusta alkaen ja yhteistyö jatkuu Palokan Kotirinteen LVI-töillä.

# Näin rakennamme Palokan Haukkalinnan Loistokodit

## Yleistä

Asunto Oy Jyväskylän Haukkalinnna sijaitsee Palokan Haukkamäessä, Jyväskylän kaupungin pohjoisosassa. Kotirinne koostuu neljästä omalle tontille rakennettavasta Hirsirivitalo yhtiöstä, jotka sijaitsevat rauhallisessa ja aurinkoisessa rinteessä Palokan palveluiden läheisyydessä loistavien ulkoilumaastojen vieressä.

## Tontit

Asunnot rakennetaan taloyhtiön omistamalle tontille.

## Asemakaava

Asemakaava on vahvistettu ja lisätietoa alueen kaavoituksesta saa Jyväskylän kaupungin asemakaavaosastolta.

## Ulkoseinät ja vesikate

Ulkoseinät ovat hirsirunkoisia. Vesikatemateriaali on huopakate.

## Väliseinät

Huoneistojen väliset seinät betonia/ns. desipeliseiniä, tupla kertopuurunko eristettynä ja pinnoitettuna Gyproc/tupla-Gyproc levyllä.

## Välipohja

Välipohjassa on ristikkorakenne, ja lämmöneristeenä toimii puhallusvilla.

## Ikkunat ja ovet

Ikkunat ovat kolmilasisia kaksipuitteisia sisänaukeavia tehdasmaalattuja MSEA-ikkunoita. Ikkunoiden ulkosivut ja ulkopuitteet ovat polttomaalattua alumiinia.

Parvekeovet ovat yksilehtisiä kolminkertaisella umpiolasilla varustettuja ulos aukeavia vakio-ovia, joiden ulkopinnassa alumiiniverhoilu.

Ikkunoiden ja parvekeovien umpiolasille annetaan viiden vuoden takuu.

Huoneistojen ulko-ovet ovat tehdasvalmisteisiä vakio-ovia suunnitelmien mukaan. Ulko-ovet tehdasmaalattuja.

Huoneiden väliovet ovat pääosin valkoiseksi tehdasmaalattuja laakaovia.

Löylyhuoneiden ja kh:n välissä on kokolasinen kirkas lasiseinä.

## Terassit

Huoneistojen lasitetut terassit ovat kestopuusta. Yläkerran terassilla lasikaiteet.

## Lattiapinnoitteet

Makuuhuoneissa ja olohuoneissa vinyylilankku tai vaihtoehtoisesti laminaatti. Kosteissa tiloissa keraaminen laatta.

## Seinä- ja kattopinnoitteet

Kaikki hirsiseinät käsitellään Teknoksen Helo solana Wax vaalean sävyisellä Hirsivahalla. Muut väliseinät maalipintaiset.

Kattopinnot kiiltävät valkoiset modernit Stretch sisäkatot.

## ATK

Huoneistot on tietoliikennekaapeloitu (valokuitu), yhtiö liitetään kaapelitelevisioverkkoon.

## Sauna, pesuhuone ja WC

Pesuhuoneen seinät laattaa. Saunan seinät ja katot sävytetty vähäoksainen kuusipaneeli, jossa LED-tunnelmavalistus. Saunan ja pesuhuoneen erottaa lasiseinä. WC:n seinät maalipintaiset.

## Koneet ja varusteet

Keittiössä induktiotaso liesituulettimella ja erillisuuni, astianpesukone, jääviileäkaappi- ja pakastinkaappi (rosteri tai valkoinen), integroitu mikro. Sähkökiuas erillisellä ohjausyksiköllä.

## Kalusteet

Kalusteiden ovet ovat maalattuja MDF-ovia. Keittiön ja kodinhoitohuoneen työpöytätasot laminaattipintaisia tasoja. Välitilat kalustelaminaattia tai vaihtoehtoisesti laatoitettu. Eteisessä ja makuuhuoneissa valkokehyksiset peililiukuovet tai vaihtoehtoisesti MDF-maalatut ovet.

## Lämmitys

Yhtiöt liitetään kaukolämpöön. Lämmitysmuotona vesikiertoinen lattialämmitys.

## LVI & Sähkö

Koneellinen tulo- ja poistoilmanvaihto, joka on varustettu lämmön talteenotolla. Asuntoihin tulee huoneistokohtaiset vesi- ja sähkömittarit. Palovaroitimet liitetään sähköverkkoon.

## Ulkoalueet

Piha- ja katualueiden päällysteenä asfaltti ja/tai nurmi piirustusten mukaisesti. Pihan varusteet ja kalusteet tehdään asemapiirustuksen/erillisen suunnitelman mukaan.

Yhtiöille tulee yhteinen leikki- ja oleskelualue sekä pallokenttä.

## Varastot ja autopaikat

Jokaisella huoneistolla on oma n. 7,5 m<sup>2</sup> lämmin varasto. Autokatospaikat erillisosakkeina.

Taloyhtiöllä on tekninen tila/talovarasto, jätetila yhteinen naapuri yhtiön kanssa, sekä yhteinen leikkialue/oleskelualue muiden (3 yhtiötä) kanssa.

## HUOM!

Tämä rakennustapaselostus on ohjeellinen ja lyhennelmä työselityksestä. Jos tässä tai mainituissa asiakirjoissa esiintyvät sanonnat tai piirustukset ovat keskenään ristiriitaiset, noudatetaan urakkasopimuksen ja sen liitteenä olevien selitysten ja piirustusten määräyksiä.

Tämä esitys on laadittu 12.3.2026 ennakkotietojen antamiseksi. Tiedot perustuvat esityksen laatimishetkellä käytössä olleisiin tietoihin ja ovat ohjeellisia tai alustavia. Lopullisiin myyntiasiakirjoihin on tutustuttava kauppakirjan allekirjoittamisen yhteydessä.

**Parhain terveisin**  
Jari Niskavaara  
grittöjä



# Haukkalinnan

Esittely ja myynti:



Soita: 010 256 5950

**LOISTOKOTI.FI**

Jari Niskavaara  
puh. 0400 646 722  
info@loistokoti.fi